

Evento: XXV Seminário de Iniciação Científica

BANCO CARIBE: PROJETO DE MÓVEL MULTIFUNCIONAL E DECORATIVO¹
CARIBE SEAT: MULTIFUNCTIONAL AND DECORATIVE MOBILE PROJECT

Fabielle Castro De Freitas², Keila Taís Bolzan³

¹ Projeto de pesquisa aplicada

² Aluna do curso de graduação em Design da Unijuí, belle.castro@outlook.com

³ Egressa do curso de graduação em Design da Unijuí, keila.tais@gmail.com

Introdução:

Este projeto tem por objetivo desenvolver um móvel multifuncional e ao mesmo tempo decorativo. Para que este se adéque ao público moderno e execute perfeitamente suas funções, buscou-se realizar pesquisas de tendências de mercado e comportamento dos consumidores. É crescente o número de pessoas que optam por morar sozinhos e em ambientes compactos. Dentro desta perspectiva o móvel a ser projetado, deverá aliar o conforto e estética, usando cores vibrantes, materiais que desfrutam de qualidade e a multifuncionalidade.

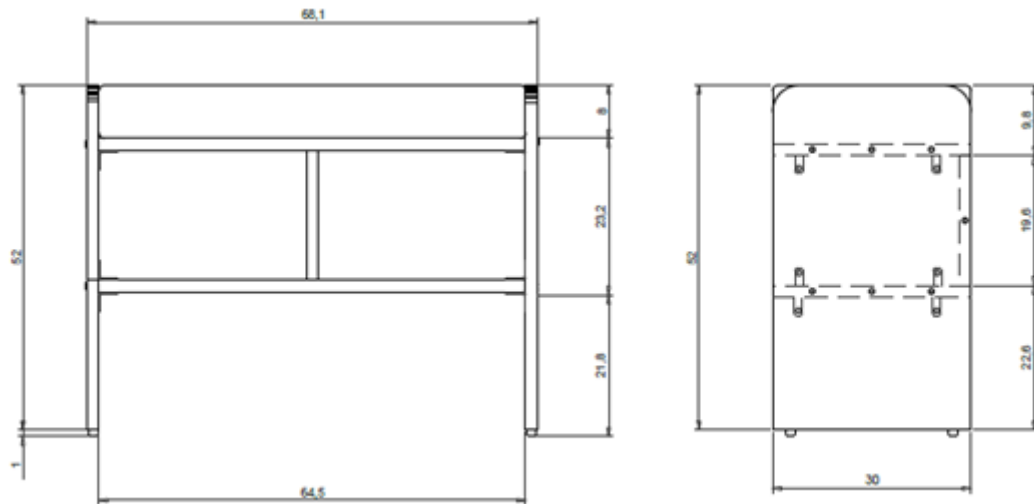
Metodologia:

Com o intuito de adquirir conhecimento para a aplicação prática em um mobiliário multifuncional e voltado ao público moderno, realizou-se uma abordagem de modo exploratório, o que, segundo Gil (2007), possibilita uma maior compreensão do problema. Para o desenvolvimento desta, foram realizadas pesquisas bibliográficas e documentais. A metodologia projetual adotada como referência para o desenvolvimento do produto é proposta por Bonsiepe (1986) e é composta por cinco etapas: problematização, onde a questão a ser resolvida é delimitada; análises, que tem por objetivo reunir o maior número de informações relevantes que podem influenciar em seus resultados; definição do problema; onde o assunto a ser trabalhado é delineado, seguido pela geração de alternativas e a etapa de projeto.

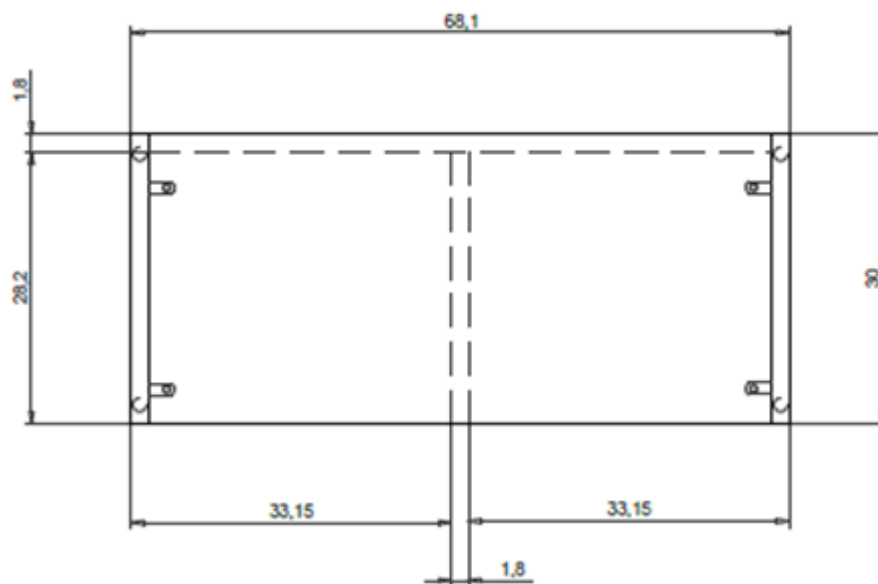
Essa metodologia visa encontrar a opção mais adequada de produto, ou seja, a que atenda aos requisitos e solucione as falhas evidenciadas na etapa de problematização. Para a resolução do problema foram criados desenhos iniciais, feitos à mão para geração de alternativas, este processo contribuiu para o amadurecimento da ideia inicial e trouxe adequações necessárias para o móvel. Após a análise dos esboços e escolhido o que se tornaria o banco, foi utilizado um software de desenho para construir uma melhor imagem do produto, contribuindo para a compreensão antes de produzi-lo.

A seguir encontram-se os desenhos técnicos desenvolvidos e vista em perspectiva:

Evento: XXV Seminário de Iniciação Científica

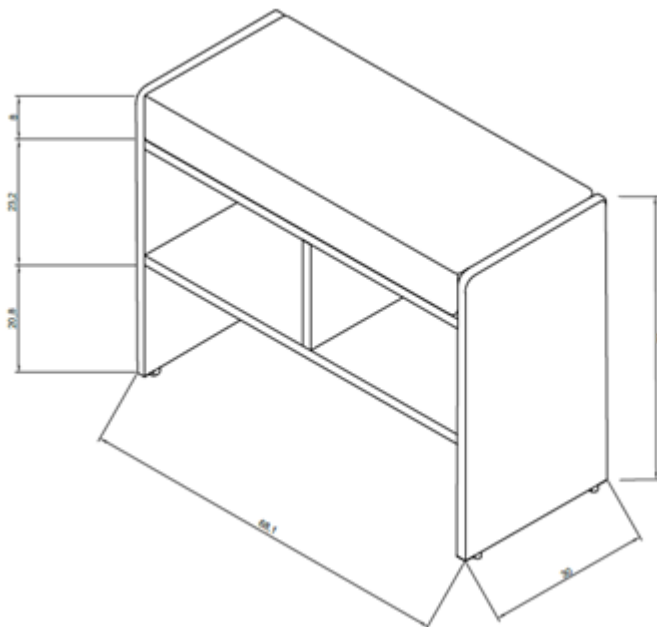


Vista frontal e lateral do Banco Caribe - Fonte: O Autor



Vista superior do Banco Caribe - Fonte: O Autor

Evento: XXV Seminário de Iniciação Científica



Vista em perspectiva Isométrica do Banco Caribe - Fonte: O Autor

Resultados e discussão:

A crescente demanda por móveis práticos e versáteis deriva do aumento gradual de pessoas que optam por viver em imóveis pequenos. Mais baratos e aconchegantes, esses espaços se tornaram a principal escolha do público jovem que busca um local para começar a vida. Nesse sentido, o mobiliário planejado é utilizado como forma de se tirar o máximo proveito da área disponível. Peças capazes de se adaptar a mais de uma função são preferência no momento de compra.

Outra tendência de decoração são os móveis com inspirações minimalistas. Surgido na década de 60, o minimalismo teve sua origem em movimentos culturais e científicos onde apenas elementos fundamentais eram utilizados como forma de expressão. Esse estilo foi incorporado por arquitetos e decoradores que passaram a empregá-lo em concepções internas e externas.

Um dos objetivos deste projeto é desenvolver um banco elegante e ergonômico que auxilie na organização de cômodos pequenos

O produto desenvolvido recebeu o nome de Banco Caribe. Pensado para quem deseja criar um ambiente leve relaxante, o móvel foi colorido em tom turquesa por ser uma cor associada à tranquilidade. Outro pigmento presente em sua proposta é o magenta, aplicado na almofada de seu assento, que foi escolhida para adicionar contraste e modernidade à peça. A combinação de

Evento: XXV Seminário de Iniciação Científica

cores complementares deixa seu visual harmonioso e equilibrado.

O banco possui formas simples e assento em espuma revestido em tecido. Ergonômico e confortável, como segunda função, possui dois nichos abaixo do assento, para receber livros ou objetos afins. Pode também ser utilizado como aparador. Em função de sua multifuncionalidade, pode ocupar vários espaços diferentes dentro de uma moradia.

O produto apresenta dimensões gerais de 68,1cm de largura, 52cm de altura e 30cm de profundidade. Cada nicho possui 23,2cm de altura, 33,15cm de largura e 30cm de profundidade. O fundo possui 64,5cm de largura e 19,6cm de altura. Encaixe para a almofada possui 8cm de altura e 30cm de profundidade e a almofada possui 8cm de espessura. A matéria-prima é o MDF com 18mm de espessura, pintado com tinta esmalte alto brilho, na cor Pluma de Pavão-16BG 24/357 - 9594(V) da marca Coral e tem sua estrutura montada através de parafusos e 8 cantoneiras metálicas que garantem a sua sustentabilidade.

A produção do Banco Caribe foi feita pelos próprios autores. O resultado está apresentado na imagem a baixo:



Evento: XXV Seminário de Iniciação Científica

Protótipo do Banco Caribe - FONTE: O Autor, 2016

Sua concepção inicial possui dois lugares, entre tanto, foi feito o planejamento para sua construção com apenas um assento. Dessa forma, seria possível utiliza-lo em lugares ainda menores reforçando sua definição de ser um móvel prático e versátil.

Sua estrutura em MDF permitiu a criação de mobiliário resistente, que pode ser produzido facilmente e utilizável nos mais diversos ambientes. A proposta poderia ainda ganhar mais versões sendo produzida em outras cores. Assim ele se ajustaria a outros cenários e contextos.

Conclusão:

Com o alto valor no preço dos imóveis, principalmente em cidades grandes, os lofts ou studios ganharam espaço no mercado imobiliário. Estes ambientes possuem como função principal, abrigar e dar aos seus moradores o conforto necessário para o seu dia-a-dia. Com isso, desenvolver móveis que sejam práticos, ocupem pouco espaço e, ao mesmo tempo, sejam funcionais se tornou uma das premissas para as fábricas. O banco Caribe foi pensado para atender a essas necessidades e possuir uma estética atrativa aos consumidores.

Apesar de sua promessa de funcionalidade, a resistência também foi considerada no processo de escolha dos materiais. Fabricado para suportar bastante peso e ter uma longa vida útil

Palavras chave: Banco Caribe, projeto de móveis, design de produtos, móveis multifuncionais; móveis práticos;

Key words: Caribe seat; furniture project; product design; multifunctional mobile; practical furniture;

Referências:

BONSIEPE, Gui, 1986; **Metodologia Experimental: Desenho Industrial**; Coordenação Editorial; Brasília.

GIL, A. C.; Métodos e técnicas de pesquisa social; 4. ed. São Paulo: Atlas, 1994. _____. **Como elaborar projetos de pesquisa**; 4. ed. São Paulo: Atlas, 2007.

SCHINCARIOL, Lígia; **O significado da cor turquesa**; Disponível em: <<http://www.ligiaschincariol.com.br/texto/87/o-significado-da-cor-azul-turquesa>>, Acessado em: 24/06/2016;